

うちそとリビング津幡「庄の家」

NO.1016

津幡バイパスがすぐ近く交通に便利！
近隣にスーパーやホームセンターが揃い、
生活しやすい宅地造成地です。

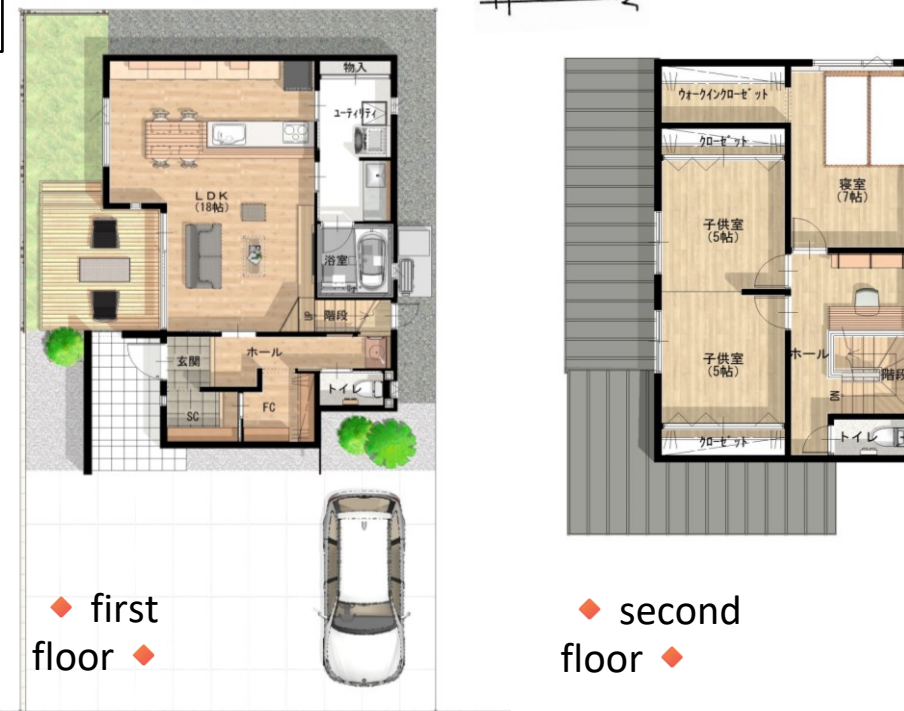
種別	分譲住宅		
価格	< 建売価格/3,645万円・施設負担金/55万円 > 37,000,000 円		
所在地	河北郡津幡町字庄へ6番13	小学校	津幡
		中学校	津幡
用途地域	準工業地域		
設備	ガス / LPガス ・ 電気 / 北陸電力		
土地 / 建物	面積	土地(公簿) 172.00 m ² 52.03 坪	建物 102.68 m ² 31.06 坪
	間口	9.89 m	
地目	現況	宅地	
	建/容	建ぺい率 60% 容積率 200%	
道路	角地	無	
	前面道路	6.0 m 東側	
交通	最寄り交通機関	津幡町営バス「住吉団地」/徒歩約4分 JR本津幡駅/徒歩約11分 北鉄バス「本津幡駅」/徒歩約11分	最寄り施設 ラ・ムー津幡店/徒歩約3分 コメリ津幡店/徒歩約4分 住吉公園/徒歩約8分
	取引形態	売主	有効期限 2024年12月末日



案内図



平面図



石川県知事登録(特)第2061号
社団法人全国宅地建物取引業協会石川県支部 北陸不動産公正取引協議会加盟
アーク建設株式会社
www.arkkk.com Email: info@arkkk.com

金沢営業所 金沢市福久東1丁目10番地 TEL 076-257-1200(代)

[七尾営業所]七尾市小丸山台2丁目117番地1 TEL 0767-52-3040(代)